

Promoció Econòmica

Observatori Març 2014

Informe trimestral

INTRODUCCIÓ

L'informe que es presenta a continuació i que s'elabora trimestralment recull una breu síntesi de diversos indicadors del municipi de Figueres.

Les dades que hi consten s'han extret de *l'Observatori del Treball* del Departament d'Empresa i Ocupació de la Generalitat de Catalunya (<http://www20.gencat.cat/portal/site/observatoritreball>), del *Sistema d'Informació Socioeconòmica Local* de la Diputació de Girona (http://www.ddgi.cat/xifra/menu_ini.asp), de memòries anuals de diferents entitats i del mateix Ajuntament de Figueres.

L'informe s'estructura de la forma següent:

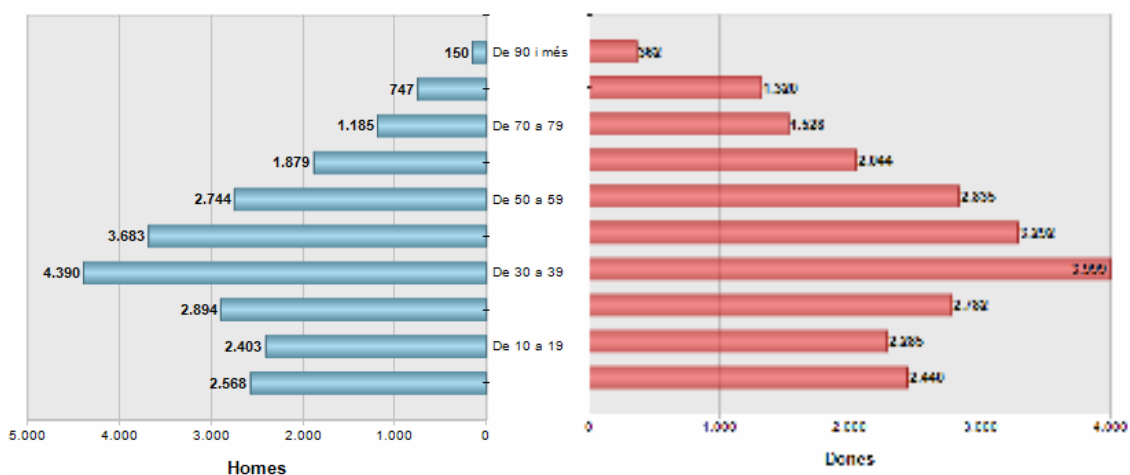
1. Dades sobre població
2. Dades sobre activitat econòmica
3. Dades sobre turisme
4. Dades sobre el mercat de treball

Cada indicador consta en la darrera actualització disponible a les diferents bases de dades.

1. DEMOGRAFIA			
Variable	Valor absolut	%/total	Variació interanual
POBLACIÓ		Període: Desembre 2013	
Població total	45.536	100%	0,5%
Homes	22.645	49,7%	0,2%
Dones	22.891	50,3%	0,8%
Població autòctona	31.580	69,4%	-0,4%
Població estrangera	13.956	30,06%	2,6%
Població menor de 20 anys	9.699	21,3%	

Font: Padró municipal 2013

Distribució de la població per sexe



2. ACTIVITAT ECONÒMICA

Variable	Valor absolut	%/total	Var. vs 3T 2013	Variació interanual
EMPRESSES				
Període: 4T 2013				
Total d'empreses per n° treballadors	1.663	100,00%	0,7%	-1,3%
<i>Fins a 5 treballadors</i>	1.319	79,3%	0,5%	-1,9%
<i>De 6 a 50 treballadors</i>	323	19,4%	1,6%	2,2%
<i>De 51 a 250 treballadors</i>	20	1,3%	-4,8%	-13,0%
<i>De 251 i més treballadors</i>	1	0,1%	0,0%	0,0%
Total d'empreses per sector	1.663	100,00%	0,7%	-1,3%
<i>Agricultura</i>	9	0,5%	0,0%	28,6%
<i>Indústria</i>	84	5,3%	-3,4%	-8,7%
<i>Construcció</i>	128	7,9%	-2,3%	-5,2%
<i>Serveis</i>	1.442	86,3%	1,2%	-0,6%
<u>Principals activitats del sector serveis:</u>				
Comerç	552	38,3%	1,5%	0,9%
Hostaleria	196	13,6%	-3,0%	-3,4%
Resta d'activitats	694	48,1%	2,2%	-1,0%
Total d'autònoms	3.014	100,00%	0,3%	1,2%
<i>Agricultura</i>	64	2,1%	-4,5%	-4,5%
<i>Indústria</i>	245	8,1%	-0,8%	-2,4%
<i>Construcció</i>	384	12,7%	1,1%	-1,0%
<i>Serveis</i>	2.321	77,2%	0,4%	2,1%
<u>Principals activitats del sector serveis:</u>				
Comerç	893	38,6%	1,1%	-0,4%
Hostaleria	303	13,1%	2,3%	-0,3%
Resta d'activitats	1.125	48,5%	1,8%	4,91%

3. TURISME			
Variable	Valor absolut	%/total	Variació interanual*
OFICINA DE TURISME		Període:	2013

Total de persones ateses	133.908	100,00%	23,7%
<i>Catalunya</i>	13.979	10,4%	12,7%
<i>Resta d'Espanya</i>	15.376	11,5%	18,8%
<i>Europa</i>	83.308	53,2%	17,4%
<i>Resta del món</i>	21.245	24,9%	77,6%

RECURSOS TURÍSTICS		Període:	Anys 2013
--------------------	--	----------	-----------

Total de visitants recursos de promoció de la ciutat	1.440.834	100,00%	8,8%
<i>Museu Dalí+Dalí joies</i>	1.333.430	92,5%	9,6%
<i>Museu del Joguet</i>	51.065	3,5%	-6,2%
<i>Museu de l'Empordà</i>	13.607	0,9%	-4,3%
<i>Museu de la Tècnica</i>	4.296	0,3%	29,7%
<i>Castell de Sant Ferran</i>	38.436	2,7%	5,9%
Total d'equipaments turístics	22	100,00%	0,0%
<i>Hotels</i>	12	54,6%	0,0%
<i>Pensions</i>	5	22,7%	0,0%
<i>Empreses d'apartaments</i>	5	22,7%	0,0%
Total places	1.296	100,00%	-11,7%
<i>Hoteleres</i>	1.051	81,1%	-14,0%
<i>Pensions</i>	160	12,3%	0,0%
<i>Apartaments</i>	85	6,6%	0,0%

4. MERCAT DE TREBALL

Variable	Valor absolut	%/total	Var. vs desembre 2013	Variació interanual
ATUR	Període: març 2014			
Taxa d'atur	19,1%			
<i>Taxa d'atur comarcal</i>	15,1%			
<i>Taxa d'atur Catalunya</i>	15,5%			
Total de persones aturades	4.694	100,00%	7,6%	-0,9%
<i>Persones aturades d'origen estranger</i>	2.028	43,2%	12,8%	-2,1%
Total de persones per sexe				
<i>Homes</i>	2.509	53,5%	7,9%	-3,0%
<i>Dones</i>	2.185	46,5%	7,4%	1,6%
Persones aturades per edat				
<i>De 16 a 24 anys</i>	377	8,0%	13,4%	7,1%
<i>De 25 a 34 anys</i>	1.030	22,0%	47,2%	-15,2%
<i>De 35 a 44 anys</i>	1.371	29,2%	11,3%	-3,4%
<i>De 45 a 54 anys</i>	1.126	24,0%	8,3%	6,3%
<i>De 55 a 64 anys</i>	790	16,8%	2,8%	13,8%
Persones aturades per sectors econòmics				
<i>Agricultura</i>	322	6,9%	53,8%	23,4%
<i>Indústria</i>	318	6,8%	6,2%	-5,4%
<i>Construcció</i>	678	14,4%	-7,9%	-15,0%
<i>Serveis</i>	2.982	63,5%	10,1%	-0,5%
<i>Sense ocupació anterior</i>	394	8,4%	0,0%	13,5%
Persones aturades per nivell formatiu				
<i>Sense estudis</i>	278	5,9%	5,2%	2,3%
<i>Estudis primaris incomplets</i>	833	17,7%	13,2%	-1,0%
<i>Estudis primaris complets</i>	776	16,5%	4,4%	-3,7%
<i>Programes de formació professional</i>	201	4,3%	10,9%	-5,2%
<i>ESO</i>	2.340	49,9%	8,6%	0,9%
<i>Tècnics profes. superiors</i>	109	2,3%	3,8%	6,9%
<i>Universitaris 1r cicle</i>	57	1,2%	-13,6%	-3,4%
<i>Universitaris 2n i 3r cicle</i>	95	2,0%	-19,9%	-21,5%
<i>Altres estudis postsecundaris</i>	5	0,1%	66,5%	-16,7%

4. MERCAT DE TREBALL					
Variable	Valor absolut	%/total	Var. període anterior	vs	Variació interanual
CONTRACTACIÓ LABORAL		Període: 1T 2014			
Nous contractes de treball	2.007	100,00%	-9,2%		11,3%
Contractes temporals	1.686	84,0%	-10,2%		12,9%
AFILIATS SEURETAT SOCIAL RÈGIM GENERAL		Període: 4T 2013			
Total de persones assalariades	9.115	100,00%	0,8%		-4,2%
<i>Agricultura</i>	20	0,2%	17,6%		17,6%
<i>Indústria</i>	997	10,9%	-2,6%		-13,2%
<i>Construcció</i>	461	5,0%	-6,1%		-15,3%
<i>Serveis</i>	7.677	83,9%	1,6%		-2,1%
<u>Principals activitats del sector serveis:</u>					
Comerç	2.259	29,4%	1,0%		-4,1%
Hostaleria	1.070	13,9%	-10,7%		-12,0%
Resta d'activitats	4.348	56,6%	5,6%		1,8%
EXPEDIENTS REGULACIÓ D'OCUPACIÓ		Període: 2013			
Total d'expedients	19				-24,0%
ERO per sectors					
<i>Construcció</i>	2	10,5%			0,0%
<i>Indústria</i>	1	5,3%			-83,3%
<i>Serveis</i>	16	84,2%			-5,9%
ERO per causes					
<i>Aplicació mesures econòmiques</i>	12	63,2%			-42,9%
<i>Organitzatives</i>	3	15,8%			200,0%
<i>Producció</i>	1	5,3%			-66,7%
<i>Tècniques o tecnològiques</i>	1	5,3%			-
ERO per mesura					
<i>Reducció</i>	9	42,1%			-11,1%
<i>Rescissió</i>	2	15,8%			50,0%
<i>Suspensió</i>	14	42,1%			-42,9%