



DADES DEL SOL·LICITANT

(ACTV)

Nom i cognoms COMUNITAT DE PROPIETARIS EDIF CASA DALFO		DNI/NIF H17237207	
Domicili AVDA VILALLONGA		Núm. 5	Pis Porta
Població FIGUERES	CP 17600	Telèfon 972507877	email lourdes@gestcomunitat.es

REPRESENTANT

Nom i cognoms PERE MIQUEL CASALS, S.L.		DNI/NIF B17439381	
Domicili C/ OLOT,		Núm. 58	Pis Porta
Població NAVATA	CP 17744	Telèfon 972566713	email info@miquelcasals.com

Qui sotasigna sol·licita la llicència per a la realització de les obres següents:

SITUACIÓ DE L'OBRA:

carrer/plaça AVDA VILALLONGA Núm. 5 Pis _____ Porta _____

PRESSUPOST: 21.372,40.- €

DESCRIPCIÓ DE L'OBRA:

TREBALLS DE PALETA I PINTURA EN REPARACIONS FAÇANA.

Tipus d'obra:

 Obres de conservació i manteniment que no afectin a la distribució ni a l'estructura ni estiguin relacionades amb la implantació de futures activitats. Obres en local d'activitat sense ús específic (article 78 Decret 179/1995)**Article 78. Llicència d'edificació per a l'exercici d'activitats no determinades.**

1. Quan l'edificació pugui ser destinada a diverses activitats d'acord amb els usos que estableixi l'ordenació urbanística, i aquelles no es determinin específicament en el projecte, aquest ha de preveure els elements d'infraestructura comuns tenint en compte les activitats permeses en la categoria i intensitat màximes.

2. La instal·lació de l'activitat i la posada en funcionament resten subjectes, respectivament, a l'obtenció de la llicència corresponent i a la deguda comprovació, d'acord amb la legislació sectorial i aquest Reglament.

 Obres vinculades a la instal·lació d'activitats:

Tipologia activitat:

 Activitat subjecta a comunicació d'inici d'activitat en un establiment amb certificat tècnic o modificació substancial d'una activitat econòmica Activitat subjecta a comunicació d'inici d'activitat en un establiment amb projecte tècnic i certificat o modificació substancial d'una activitat econòmica

IL·LUSTRISSIMA ALCALDIA - PRESIDÈNCIA DE L'AJUNTAMENT DE FIGUERES

Us informem que les vostres dades seran tractades per a la gestió de la vostra sol·licitud o tràmit. El Responsable de Tractament és l'Ajuntament de Figueres. Per a més informació podeu consultar la nostra política de privacitat a www.figueres.cat

Així mateix s'informa de la possibilitat d'exercir els seus drets d'accés, rectificació, supressió, oposició, portabilitat i limitació de les dades mitjançant la remissió d'un escrit adjuntant una còpia del seu DNI dirigit a l'Oficina Municipal d'Atenció Ciutadana de l'Ajuntament de Figueres, Exercici de Drets, Plaça de l'Ajuntament, 12, 17600 o a través de la Seu Electrònica.

- Activitat subjecta a règim de comunicació ambiental (annex III Llei 20/2009 de 4 de desembre de Prevenció i control ambiental de les activitats).
- Activitat subjecta a règim de comunicació prèvia de recreatives (pública concurrència)
- Activitat de culte subjecta a règim de comunicació prèvia de centre de culte
- Altres _____

(marqueu l'opció que correspongui)

INTERVENCIÓ ADMINISTRATIVA EN MATÈRIA D'INCENDIS (Llei 3/2010 de 18 de febrer de Prevenció i seguretat en matèria d'incendis en establiments, activitats, infraestructures i edificis)

- Intervenció de la Generalitat (Servei de Prevenció d'incendis): supòsits Annex I de la Llei 3/2010
- Intervenció municipal

Adjunto la documentació que assenyalo:

- Justificant d'imposició de la fiança corresponent a la gestió de residus.
- Pressupost detallat de les actuacions a efectuar.
- Plànol inequívoc d'emplaçament/situació de l'obra.
- Plànol del·lineat i acotat de planta del local, signat per tècnic i/o responsable de l'activitat (escala 1:100 i 1:50) en el que consti l'emplaçament dels elements de l'activitat (zona de magatzems, zona de públic, maquinària, aparells de climatització, etc.) dels wc i lavabos, de les sortides, dels extintors i dels llums d'emergència, i d'altres mitjans de protecció contra incendis que siguin preceptius
- Plànol del·lineat i acotat de secció del local, (escala 1:100 i 1:50) signat per tècnic i/o responsable de l'activitat amb indicació de la seva alçada.
- Plànol del·lineat i acotat (escala 1:100 i 1:50), indicant la previsió d'ocupació de l'espai públic (contenidors de runes, tanques o bastides).
- En el cas d'edificis situats al Centre Històric o en els àmbits del Pla Especial de Protecció del Catàleg: Fotografia de la façana
- Projecte tècnic o memòria de prevenció i protecció contra incendis, **en format digital i signada per tècnic competent**, d'acord amb el model de continguts mínims publicat a la web del departament d'Interior de la Generalitat de Catalunya, tant per aquelles activitats incloses com per les no incloses en l'annex I de la Llei 3/2010.

En el cas d'intervenció de l'Administració de la Generalitat caldrà aportar: Documentació tècnica de prevenció i seguretat en cas d'incendi (formulari SP01 inclòs a l'Annex 1 de Ordre INT/320/2014, de 20 d'octubre).

- Autoritzo expressament els funcionaris municipals a entrar a totes les dependències de l'edifici en obres, a fi d'inspeccionar-lo.

DECLARACIÓ RESPONSABLE

D'acord amb l'article 14.2 i 14.3 de la Llei 39/2015, d'1 d'octubre, del procediment administratiu comú de les administracions públiques, estan obligats a relacionar-se a través de mitjans electrònics amb les administracions públiques per efectuar qualsevol tràmit d'un procediment administratiu, els subjectes següents:

- Les persones jurídiques.
- Les entitats sense personalitat jurídica.
- Els qui exerceixin una activitat professional per a la qual es requereixi la col·legiació obligatòria, per als tràmits i actuacions que portin a terme amb les administracions públiques en exercici de l'activitat professional esmentada. En tot cas, dins d'aquest col·lectiu s'hi entenen inclosos els notaris i registradors de la propietat i mercantils.
- Els qui representin un interessat que estigui obligat a relacionar-se electrònicament amb l'Administració.
- Els empleats de les administracions públiques per als tràmits i actuacions que efectuïn amb elles per raó de la seva condició d'empleat públic, tal com determini reglamentàriament cada Administració.

Reglamentàriament, les administracions poden establir l'obligació de relacionar-se amb elles a través de mitjans electrònics per a determinats procediments i per a certs col·lectius de persones físiques que per raó de la seva capacitat econòmica, tècnica, dedicació professional o altres motius quedi acreditat que tenen accés i disponibilitat dels mitjans electrònics necessaris.

En cas de ser alguns d'aquests subjectes, em comprometo a subsanar la present sol·licitud. En cas de no fer-ho, estic assabentat/da que l'Ajuntament em requerirà per tal que dugui a terme l'esmentada subsanació en un termini de 10 dies hàbils, d'acord amb l'article 68.4 de l'esmentada Llei, al final dels quals es declararà el desistiment si no s'ha dut a terme la presentació telemàtica de l'actual sol·licitud.

CONSENTIMENT DE NOTIFICACIÓ ELECTRÒNICA*:

Amb la **signatura** d'aquest document i la declaració expressa de les dades següents, accepto la notificació electrònica de les comunicacions i actes administratius respecte del procediment encetat amb aquesta sol·licitud, a través de la plataforma e-Notum del Consorci d'Administració Oberta de Catalunya - veure al dors - accessible des de l'enllaç <http://usuari.enotum.cat> i vull rebre un avís - sense efectes jurídics - del dipòsit de les notificacions mitjançant un SMS al telèfon mòbil declarat opcionalment tot seguit, i per e-mail en aquesta adreça electrònica:

e-mail: lourdes@gestocomunitat.es

Telèfon mòbil opcional: 647640991

Figueres, 27-05-2021



(Signatura de la persona sol·licitant)

OMPLIR I SIGNAR NOMÉS SI L'INTERESSAT ACTUA MITJANÇANT UN REPRESENTANT:

El titular de la sol·licitud autoritza en/na PERE MIQUEL CASALS, S.L.

amb DNI / NIF / CIF B17439381 per realitzar en el seu nom i representació, davant de l'Ajuntament de Figueres, totes les gestions necessàries per a la tramitació d'aquest expedient.

Figueres, 27-05-2021



Signatura del titular de la sol·licitud

**CONSENTIMENT DE NOTIFICACIÓ ELECTRÒNICA:
COM ACCEDIR I VISUALITZAR LA VOSTRA NOTIFICACIÓ ELECTRÒNICA**

El servei e-Notum permet realitzar notificacions electròniques de comunicacions i actes administratius per mitjans electrònics amb totes les garanties jurídiques acordades a la normativa vigent. El sistema e-Notum enviarà un correu electrònic i/o un SMS informant del dipòsit de la notificació a l'adreça de correu electrònic i/o al telèfon mòbil declarat en aquest document. En aquest avís trobareu l'adreça d'Internet URL de l'espai de notificacions electròniques de l'Ajuntament de Figueres, on podreu accedir a la notificació, seleccionant un d'aquests dos sistemes:

1. Si disposeu d'un certificat digital - DNI electrònic, certificat IDCat, ... - podeu utilitzar-lo per identificar-vos i visualitzar la notificació.
2. Amb clau específica d'accés : El sistema enviarà un missatge SMS al telèfon mòbil declarat en aquest document amb una paraula clau de pas. Aquesta paraula clau s'ha d'introduir a l'espai de notificacions electròniques del web per tal d'accedir al contingut de la notificació.

La notificació electrònica s'entén practicada en el moment en que es produeix l'accés al seu contingut. Des del moment del dipòsit de la notificació disposeu de 10 dies naturals per accedir a la vostra notificació electrònica. Si transcorregut aquest termini no heu accedit a la notificació, aquesta s'entendrà rebutjada, es farà constar a l'expedient, es donarà per efectuat aquest tràmit i l'acte administratiu s'entendrà notificat.

TRAMITACIÓ TELEMÀTICA I PRESENCIAL

Per presentar sol·licituds via telemàtica accediu al [portal electrònic municipal](#). En cas de dificultats tècniques [consulteu aquest document d'ajuda on line](#).

L'Oficina Municipal d'Atenció al Ciutadà (OMAC) només garanteix l'atenció als usuaris que hagin [concertat cita prèvia](#).

PERE MIQUEL CASALS SL
CTRA. OLOT 58
17744 NAVATA
GIRONA
NIF: B17439381

CLIENT: 000644

COMUNITAT DE PROPIETARIS EDIFICI DALFO

AVDA. VILALLONGA, Nº 5

17600 FIGUERES
GIRONA

Dades Fiscals Client

COMUNITAT DE PROPIETARIS EDIFICI DALFO

AVDA. VILALLONGA, Nº 5

17600 FIGUERES
GIRONA
H-17237207

972501454

CODI	DESCRIPCIO ARTICLE	QUANTITAT	PREU	% IVA	TOTAL
.	OBRA: CASA DALFO				
.	TREBALLS DE PALETA I PINTURA EN REPARACIONS				
.	FAÇANA.				
.	PALETERIA FAÇANA PRINCIPAL, ZONA TRIBUNA I				
.	BAIXOS.				
U.T.	REPARACIÓ ZONES DETERIORADES, REPICAT DE	1.00	3,217.000	21.00%	3,217.00 Eur
	REVESTIMENT I RESTITUCIÓ AMB MORTER DE CALÇ				
	(FASSA 5639), AMB APARELL ELEVADOR, EVACUACIÓ				
	DE RUNES AMB SACS BIG BAG.+ REPARACIÓ				
	TERRASSA TRIBUNA AMB PINTURA CAUTXÚ.				
.	PALETERIA FAÇANA POSTERIOR.				
U.T.	REPARACIÓ ZONES DETERIORADES, FINESTRES I	1.00	4,875.000	21.00%	4,875.00 Eur
	BALCÓ, I ZONES P.BAIXA. REPICAT I RESTITUCIÓ AMB				
	MORTER DE CALÇ (FASSA5639), DEIXAT PER PINTAR.				
	INCLÓS APARELL ELEVADOR, I EVACUACIÓ DE RUNES				
	AMB SACS.				
.	PINTURA FAÇANA PRINCIPAL, TRIBUNA I P. BAIXA.				
U.T.	NETEJA DE LA SUPERFÍCIE DE LA FAÇANA A PINTAR	1.00	210.000	21.00%	210.00 Eur
	AMB AIGUA A PRESSIÓ FINS A 250 KGS.				
U.T.	SUBMINISTRE I APLICACIÓ DE PINTURA AL SILICAT,	1.00	1,850.000	21.00%	1,850.00 Eur
	COLORS EXISTENTS, FORMAT PER UNA CAPA				
	D'IMPRIMACIÓ I DUES D'ACABAT				
.	PINTURA FAÇANA POSTERIOR				
U.T.	NETEJA DE LA SUPERFÍCIE DE LA FAÇANA A PINTAR	1.00	791.000	21.00%	791.00 Eur
	AMB AIGUA A PRESSIÓ FINS 250 KGS.				
U.T.	-SUBMINISTRE I APLICACIÓ DE UNA CAPA DE	1.00	6,230.000	21.00%	6,230.00 Eur
	FICSADOR ACRÍLIC TKROM F1.				
	-SUBMINISTRE I APLICACIÓ DE PINTURA RUGOSA				
	TKROM SUPERCARRARA A RODET D'ESPUMA.				
	-SUBMINISTRE I APLICACIÓ DE PINTURA ACRÍLICA				
	TKROM SUPERCARRARA COLORS A ESCOLLIR,				
	FORMAT PER DUES CAPES D'ACABAT.				
.	BARANES METAL.LIQUES:				

SUMA I CONTINUA

PERE MIQUEL CASALS SL
CTRA. OLOT 58
17744 NAVATA
GIRONA
NIF: B17439381

CLIENT: 000644

COMUNITAT DE PROPIETARIS EDIFICI DALFO

AVDA. VILALLONGA, Nº 5

17600 FIGUERES
GIRONA

Dades Fiscals Client

COMUNITAT DE PROPIETARIS EDIFICI DALFO

AVDA. VILALLONGA, Nº 5

17600 FIGUERES
GIRONA
H-17237207

972501454

CODI	DESCRIPCIO ARTICLE	QUANTITAT	PREU	% IVA	TOTAL
.	SUBMINISTRE I APLICACIÓ DE PINTURA TIPUS "OXIRON", PREVI LIJAT DE ROVELL I IMPRIMACIÓ ANTIOXIDANT.	1.00	529.400	21.00%	529.40 Eur
U.T.	MUNTATGE BASTIDAS	1.00	3,670.000	21.00%	3,670.00 Eur

NOTA: NO INCLÓS PERMISOS MUNICIPALS I TALLS DE .CARRER
FORMA DE PAGAMENT A CONVENIR A L'HORA DE LA FIRMA.

	BRUT:	BASE	% IVA	IVA	% REC	REC	TOTAL
	21,372.40	21,372.40	21.00 %	4,488.20			25,860.60 Eur

Forma de Pagament: 24:

Ref Cadastre Parcel·la:
7495503DG9779N



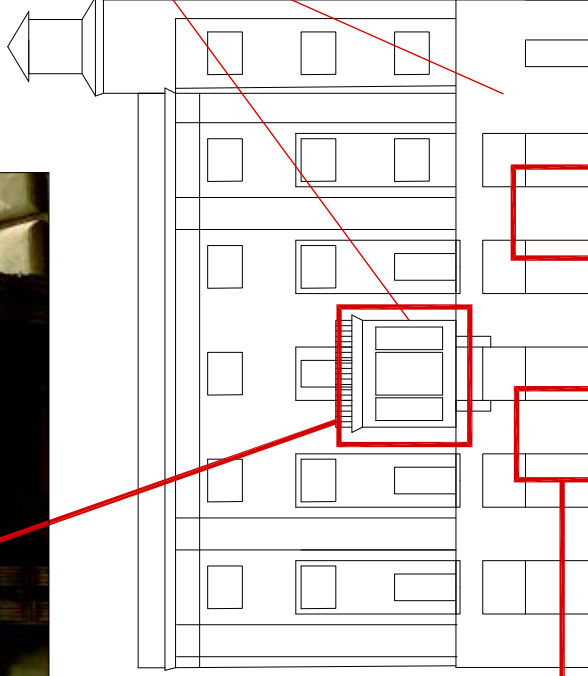
Façana situada a Carrer Mar, 6



Façana situada Avinguda Vilallonga, 5

Façana situada Avinguda Vilallonga, 5

- REPARACIÓ ZONES DE LA FAÇANA AMB PLANTA BAIXA DETERIORADES,
- REPICAT DE REVESTIMENT I RESTITUCIÓ AMB MORTER DE CALÇ.
- DEIXANT LA FAÇANA AMB UN ACABAT IGUAL AL EXISTENT.+ REPARACIÓ PAVIMENT TERRASSA.
- EVACUACIÓ DE RUNES AMB SACS BIG BAG
- UTILITZACIÓ D'APARELL ELEVADOR



PINTURA FAÇANA PRINCIPAL, EN LA PART DE LA TRIBUNA I P. BAIXA.

- NETEJA DE LA SUPERFÍCIE DE LA FAÇANA A PINTAR AMB AIGUA A PRESSIÓ FINS A 250 KGS.
- SUBMINISTRRE I APLICACIÓ DE PINTURA AL SILICAT, COLORS EXISTENTS, FORMAT PER UNA CAPA D'IMPRIMACIÓ I DUES D'ACABAT



REPARACIÓ ZONES DE LA FAÇANA AMB PLANTA BAIXA DETERIORADES, REPICAT DE REVESTIMENT I RESTITUCIÓ AMB MORTER DE CALÇ. DEIXANT LA FAÇANA AMB UN ACABAT IGUAL AL EXISTENT. EVACUACIÓ DE RUNES AMB SACS BIG BAG



REPARACIÓ ZONES DE LA FAÇANA AMB PLANTA BAIXA DETERIORADES, REPICAT DE REVESTIMENT I RESTITUCIÓ AMB MORTER DE CALÇ. DEIXANT LA FAÇANA AMB UN ACABAT IGUAL AL EXISTENT. EVACUACIÓ DE RUNES AMB SACS BIG BAG

Façana situada a Carrer Mar, 6

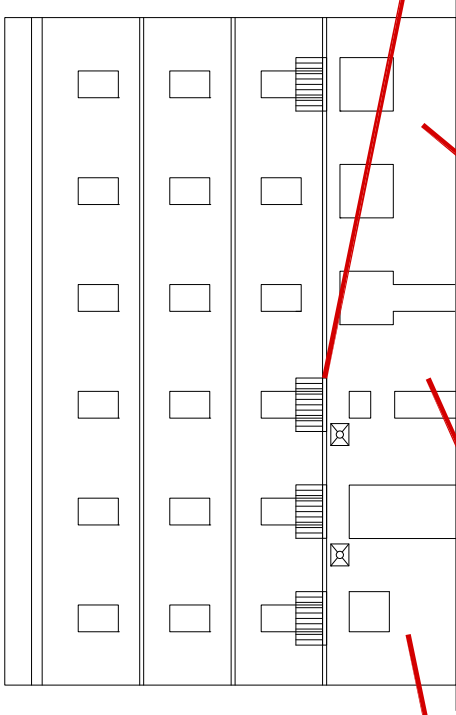


- PINTURA FAÇANA POSTERIOR
- NETEJA DE LA SUPERFÍCIE DE LA FAÇANA A PINTAR AMB AIGUA A PRESSIÓ FINS 250 KGS.
- SUBMINISTRRE I APLICACIÓ DE UNA CAPA DE FICSADOR ACRÍLIC TKROM F1.
- SUBMINISTRRE I APLICACIÓ DE PINTURA RUGOSA TKROM SUPERCARRARA A RODET D'ESPUMA.
- SUBMINISTRRE I APLICACIÓ DE PINTURA ACRÍLICA TKROM SUPERCARRARA COLORS A ESCOLLIR, FORMAT PER DUES CAPES D'ACABAT.

BARANES METAL·LIQUES

- SUBMINISTRRE I APLICACIÓ DE PINTURA TIPUS "OXIRON", PREVI·LIAT DE ROVELL I IMPRIMACIÓ ANTIOXIDANT.

MUNTATGE DE BASTIDA



PALETERIA FAÇANA POSTERIOR

- REPARACIÓ ZONES DETERIORADES, FINESTRES I BALCÓ, I ZONES P·BAIXA, REPICAT I RESTITUCIÓ AMB MORTER DE CALÇ, I EVACUACIÓ DE RUNES AMB SACS.

