

**collgorgot arquitectes**

Plaça del sol, 3. Figueres

[www.collgorgot.com](http://www.collgorgot.com)

[arquitectes@collgorgot.com](mailto:arquitectes@collgorgot.com)

600 55 77 26

972 67 03 67 – 972 50 24 76

**ESMENA PROJECTE DE SUPRESSIÓ DE BARRERES ARQUITECTÒNIQUES  
INSTAL·LACIÓ D'ASCENSOR**  
ref.0121

RAMBLA, 3. 17600\_FIGUERES  
**OPEN SUITE SL**



## INDEX

### I. \_ MEMORIA

#### MG DADES GENERALS

**MG1.** Identificació i agents del projecte

**MG2.** Relació de projectes complementaris

#### MM MEMORIA MODIFICACIÓ

**MM1.** Memòria modifocda

### II. \_ DOCUMENTACIÓ GRÀFICA



I\_MEMORIA



## MG DADES GENERALS

### MG 1 Identificació i agents del projecte

<b>Projecte</b>	<i>Esmena del projecte de supressió de barreres arquitectòniques Instal.lació d'ascensor</i>
<b>Tipus d'intervenció</b>	Obra reforma en edifici existent
<b>Emplaçament</b>	Rambla, 3
<b>Municipi</b>	17600_ Figueres, comarca de l'Alt Empordà
<b>Referència cadastral</b>	6996904DG9769N0001PY
<b>Data de construcció de l'edifici:</b>	1940
<b>Promotor</b>	<b>OPENSUITE SL</b> NIF: B17253709. Adreça: Joan Arderius, 2 pl 5a . 17600 Figueres
<b>Projectista</b>	<b>COLLGORGOT ARQUITECTES SCP</b> CIF: J-17584491 Adreça: Plaça del Sol, 3 3b Telèfon: 972.670.367 Representant: Misé Coll Macau Nº col.legiat: 24752-9

### MG 2 Relació de documents complementaris i projectes parcials

<b>Estudi de seguretat i salut:</b>	Redactat pel mateix arquitecte projectista
<b>Estudi de gestió de residus de la construcció</b>	Redactat pel mateix arquitecte projectista
<b>Pla de control de qualitat adaptat al CTE</b>	Redactat pel mateix arquitecte projectista

Figueres, Febrer 2021

EI PROMOTOR

L'ARQUITECTE





## **MD 1 ESMENA PROJECTE PRESENTAT**

Modificació del projecte per la instal·lació d'un ascensor consisteixen en:

Aquesta esmena es refereix a la formalització de la caixa d'ascensor que en el projecte presentat consistia en un tancament d'obra i amb aquesta modificació s'ha optat per un tancament lleuger.

La caixa d'ascensor es formarà utilitzant tres parets preexistents i el tancament de separació amb el pati es farà amb un tancament lleuger tipus metàl·lic per evitar la pèrdua de il·luminació a la caixa d'escala.

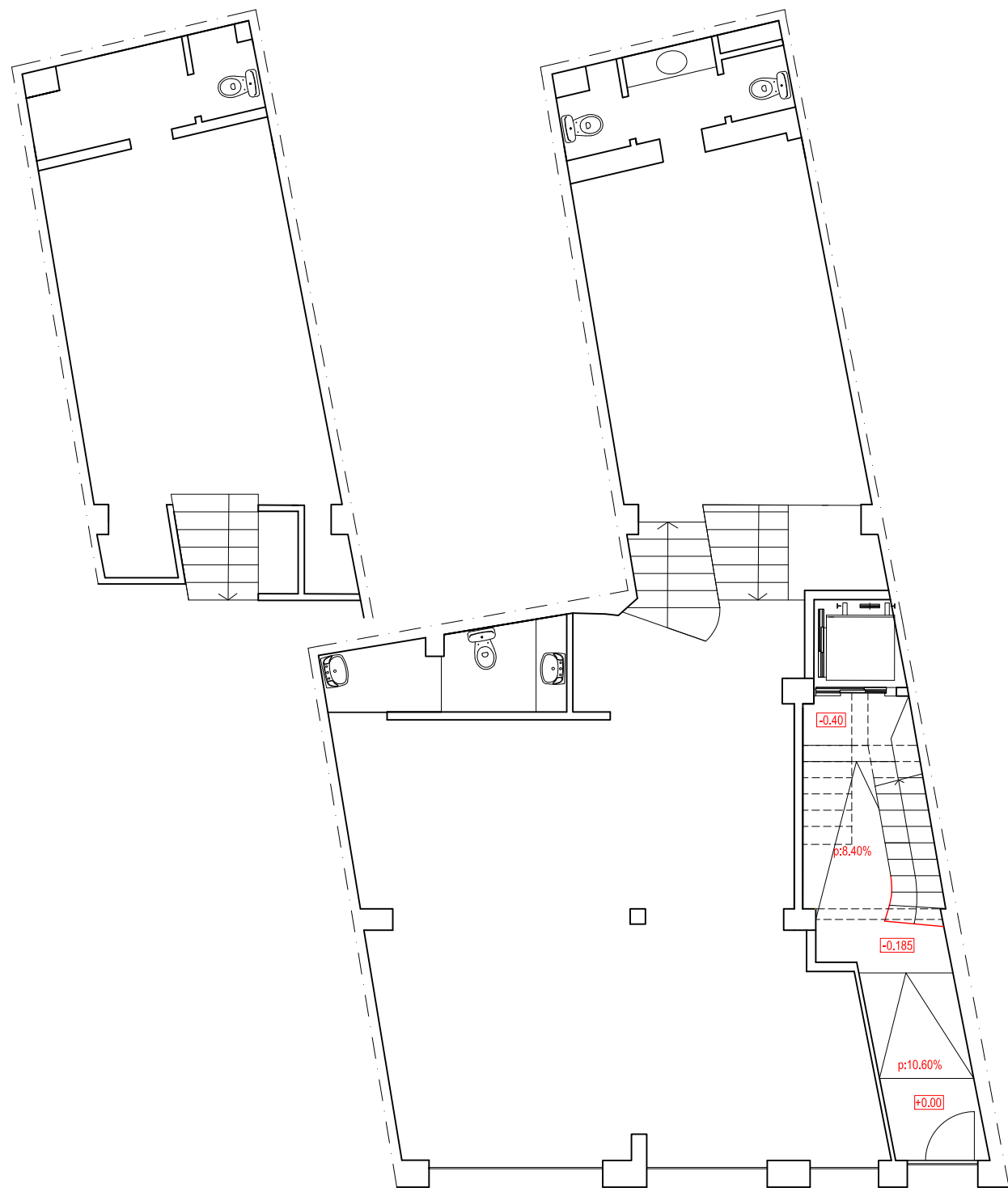
- La cabina descansarà permanentment a la planta baixa quan no estigui en servei.
- El seu tancament serà permeable tipus xapa metàl·lica perforada.
- Es clausura mínimament el forat de pati i es proposa al pati restant del badalot de l'ascensor d'una coberta lleugera similar a l'existent.

**L'ARQUITECTE**  
Febrer 2021

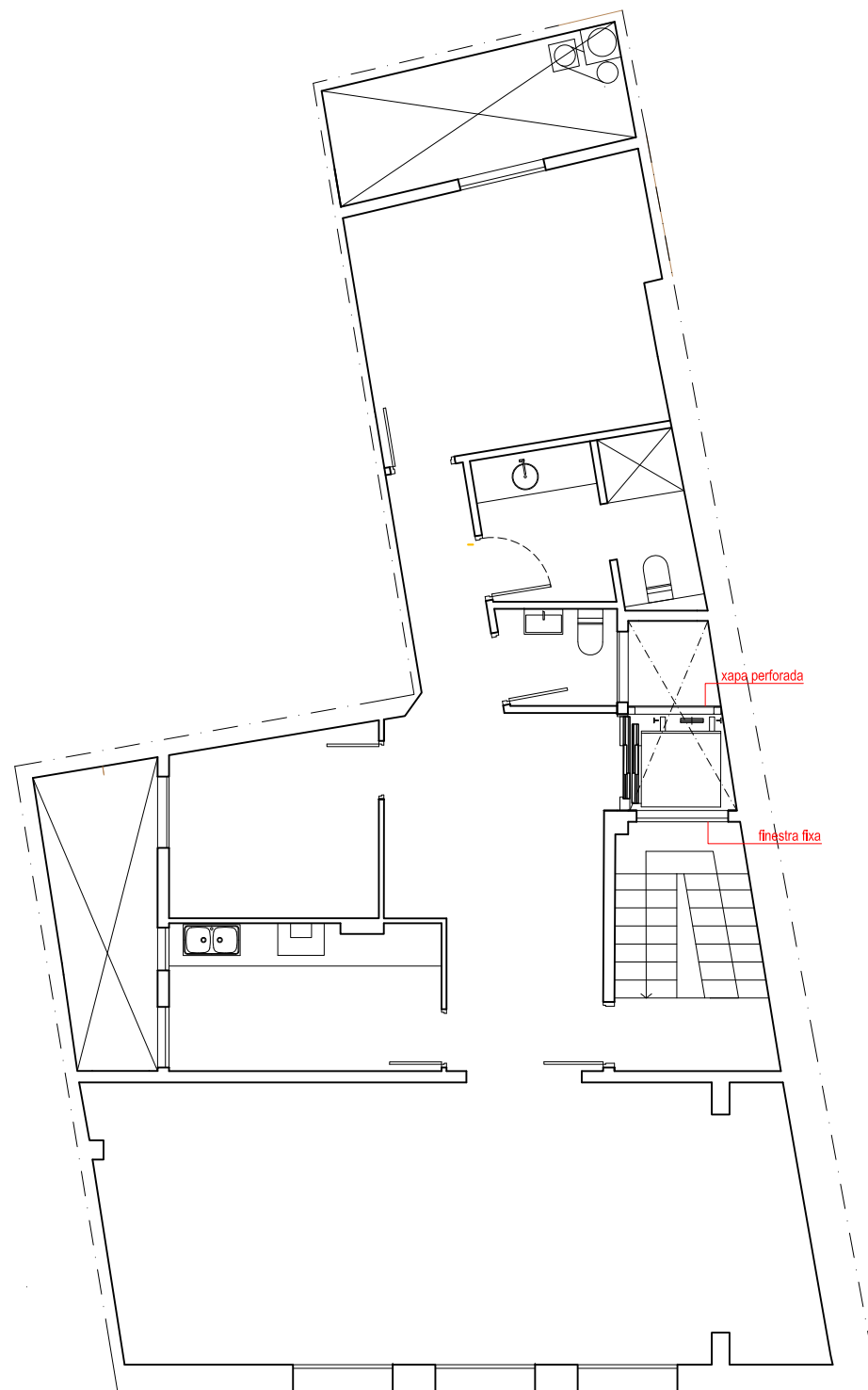


## II \_DOCUMENTACIÓ GRÀFICA





PL BAIXA



PL ENTRESÒL

# 05

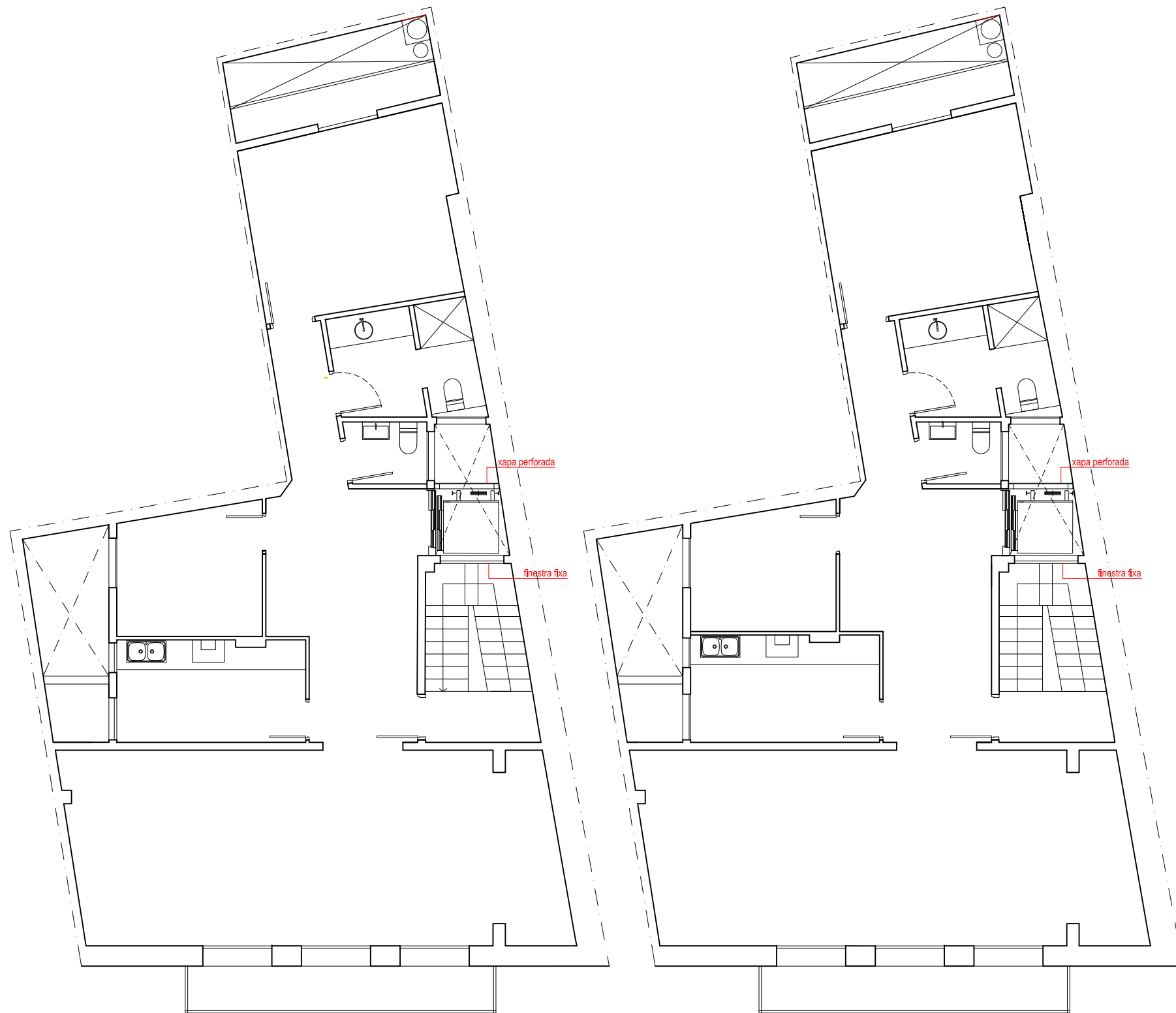
PROPOSTA  
PB-P1

esc 1/100

PROJECTE INTERVENCIÓ EN EDIFICI EXISTENT  
**INSTAL·LACIÓ ASCENSOR**  
Rambla, 3. 17600 Figueres.

02/2021 plànol esmenat substitueix l'anterior **0121**

Client **OPEN SUITE SL**



PROPOSTA  
P2-P3

06

esc 1/100

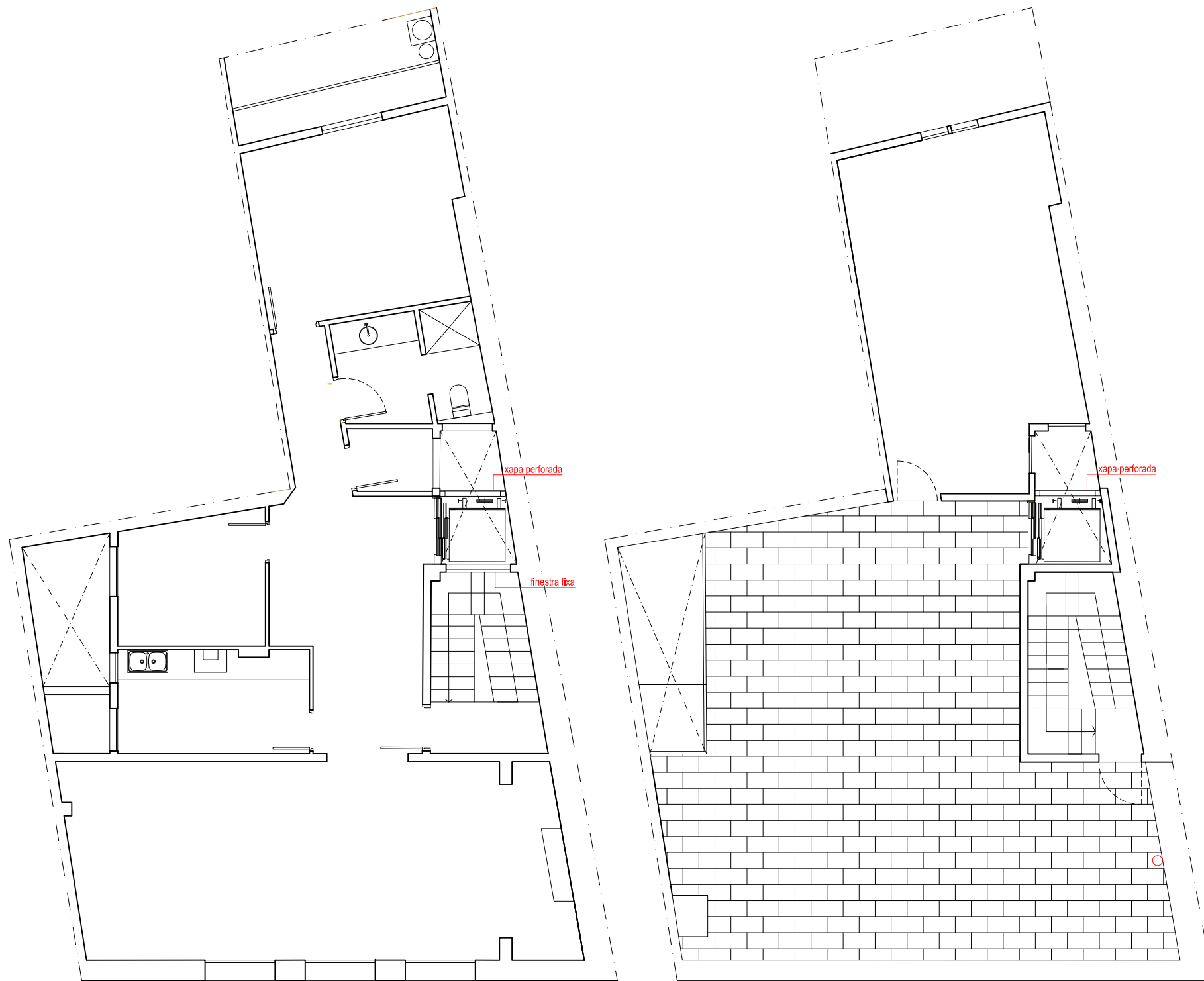
PROJECTE INTERVENCIÓ EN EDIFICI EXISTENT  
**INSTAL·LACIÓ ASCENSOR**  
Rambla, 3. 17600 Figueres.

02/2021 plànol esmenat substitueix l'anterior **0121**

Client **OPEN SUITE SL**

Plaça del Sol, 3 3b. Figueres (Girona)  
T 972.67.03.67/972.50.24.76 F 972.50.28.43  
E-mail arquitectes@collgorgot.com

**COLLGORGOT ARQUITECTES SCP**



PROPOSTA  
P4-PCOB

07

esc 1/100

PROJECTE INTERVENCIÓ EN EDIFICI EXISTENT  
**INSTAL·LACIÓ ASCENSOR**

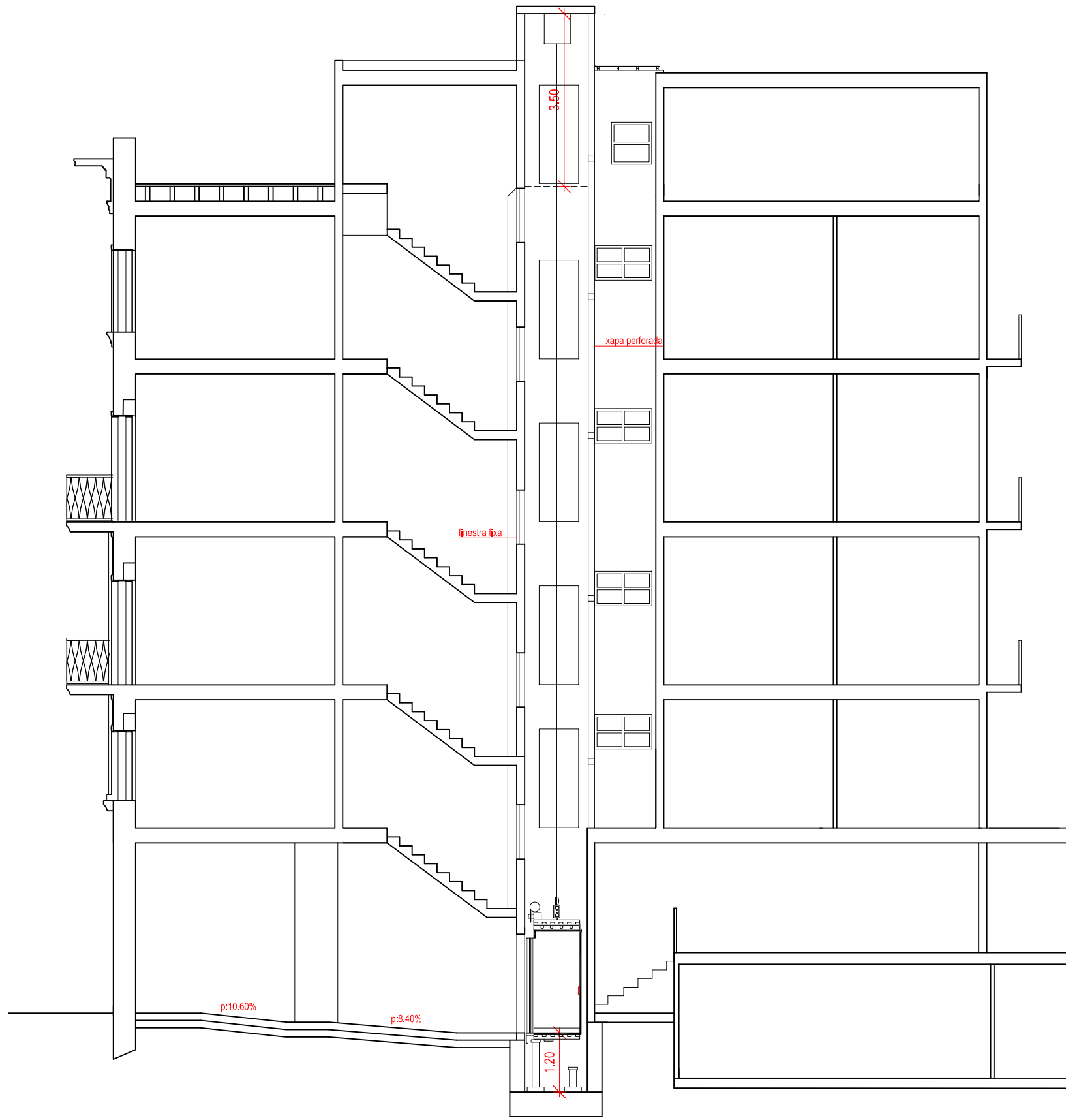
Rambla, 3. 17600 Figueres.

02/2021 plànol esmenat substitueix l'anterior **0121**

Client **OPEN SUITE SL**

Plaça del Sol, 3 3b. Figueres (Girona)  
T 972.67.03.67/972.50.24.76 F 972.50.28.43  
E-mail arquitectes@collgorgot.com

**COLLGORGOT ARQUITECTES SCP**



SECCIÓ

08

esc 1/100

PROJECTE INTERVENCIÓ EN EDIFICI EXISTENT  
**INSTAL·LACIÓ ASCENSOR**  
 Rambla, 3. 17600 Figueres.

02/2021 plànol esmenat substitueix l'anterior **0121**

Client **OPEN SUITE SL**